

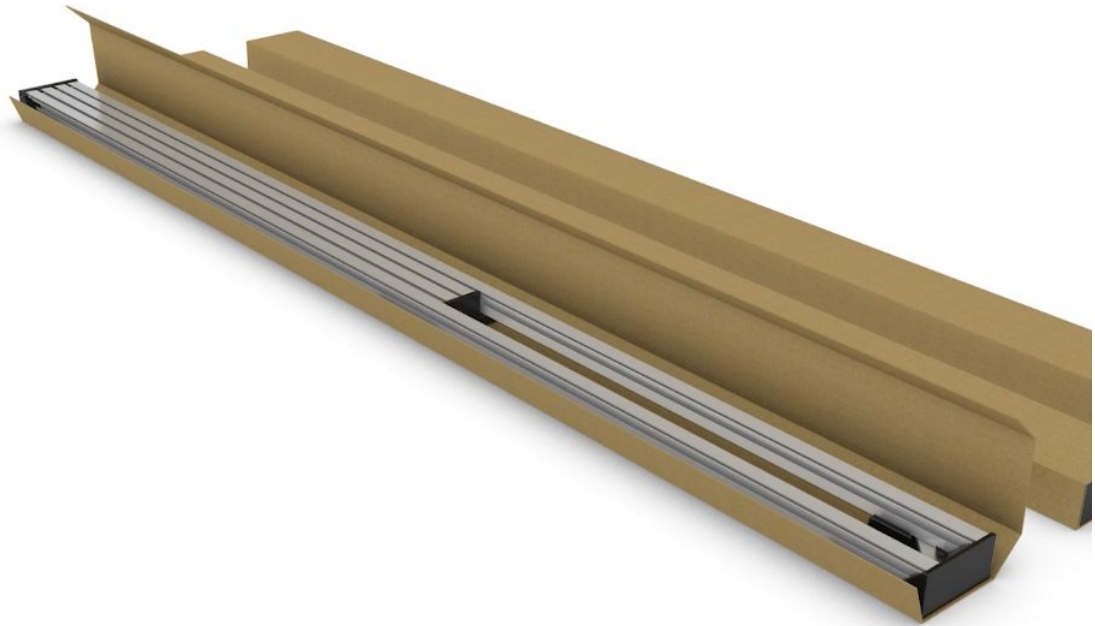
PRINT OP DOEK MONTAGE INSTRUCTIES

Bekijk onderstaande instructies ook in een filmpje op:

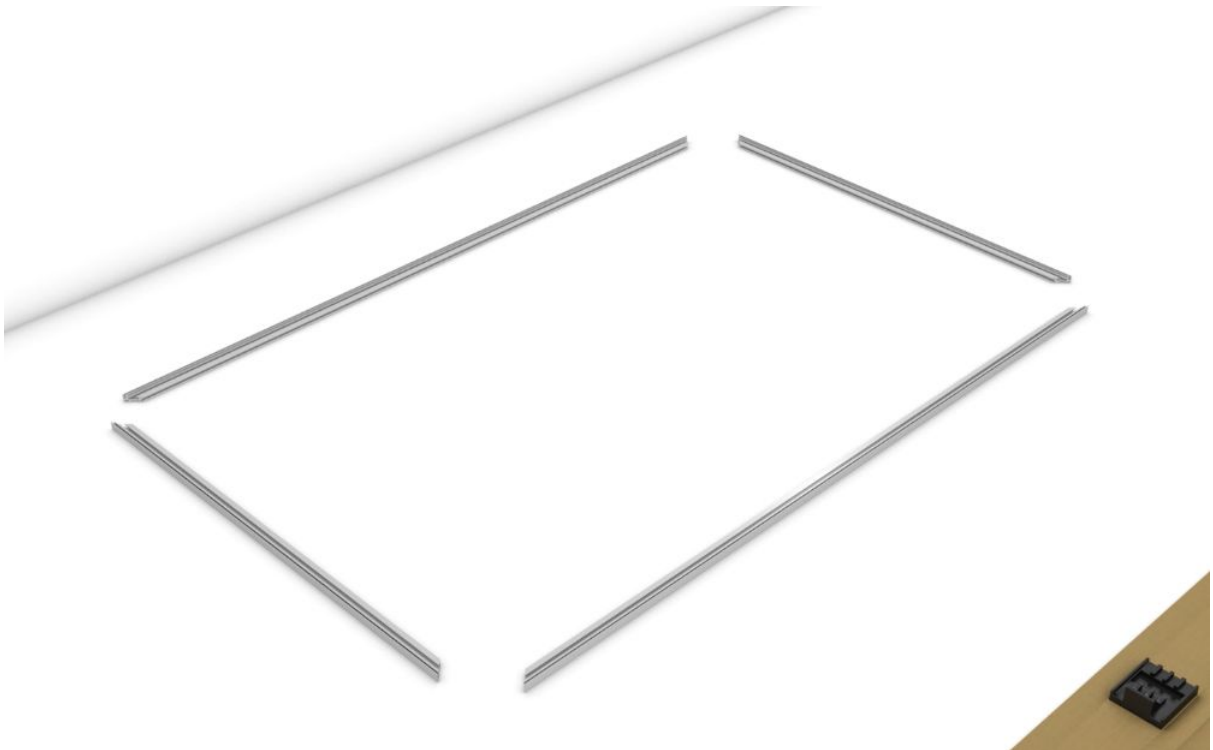
<https://youtu.be/I0NJp32eRcU>



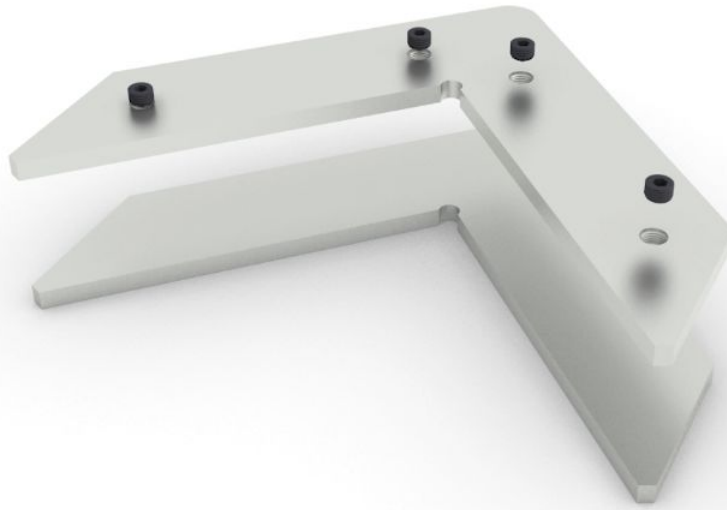
Het wisselbaar doek is handzaam verpakt.



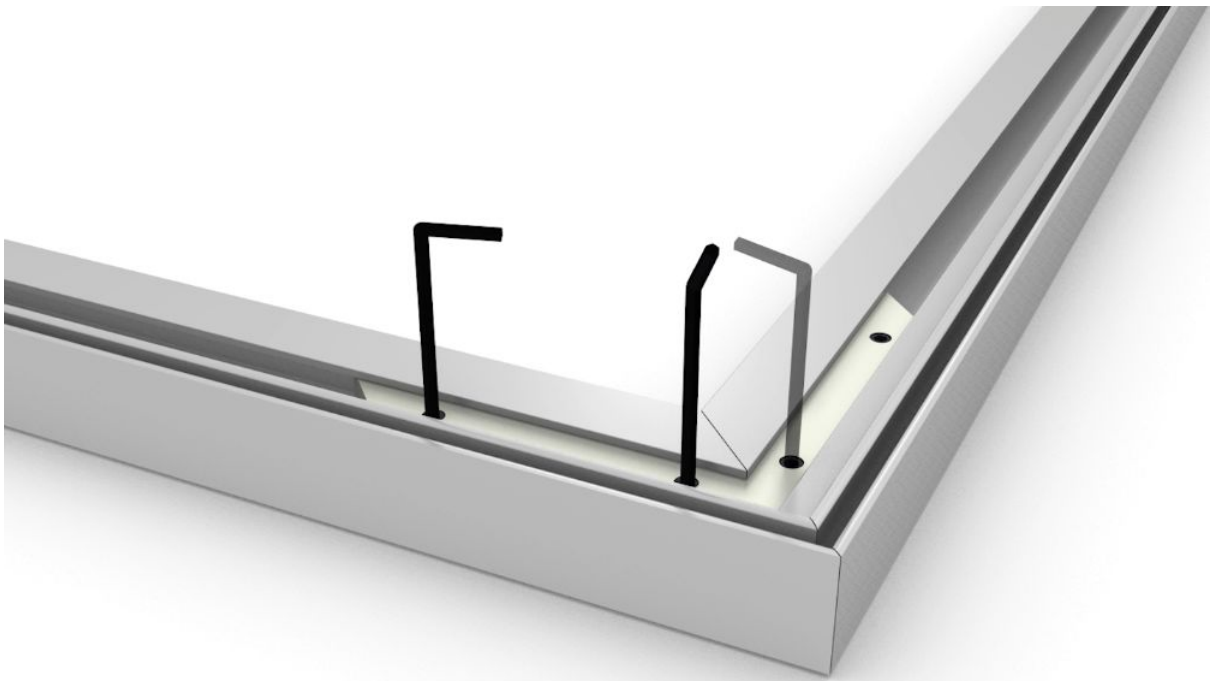
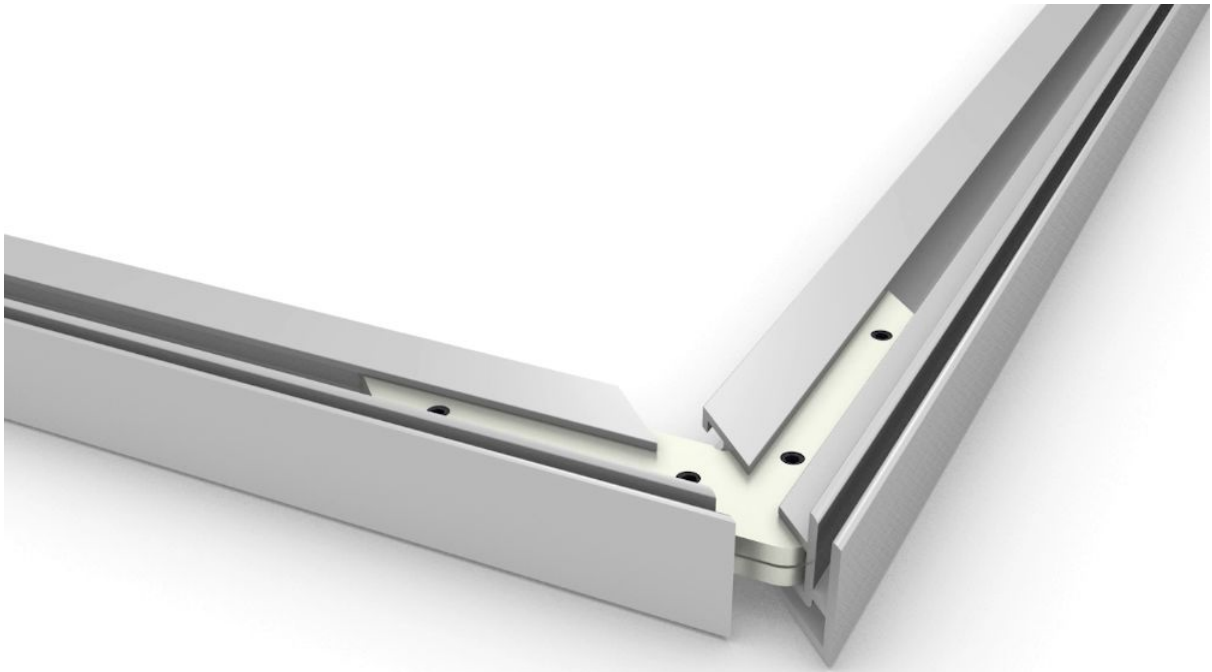
De metalen frames zijn op maat gemaakt. Deze leg je uit op de vloer.



De *meegeleverde* hoek profielen leg je op elkaar en schuif je in de hoeken van de metalen profielen.



Met de *meegeleverde* inbusleutel schroef je de hoekprofielen vast.

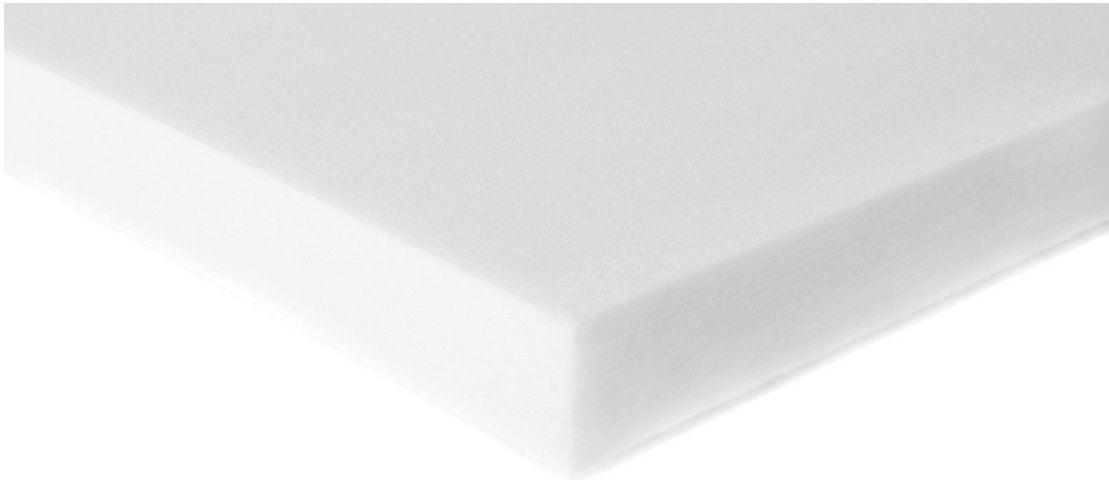


Het frame schroef je aan de muur met de *meegeleverde* ophangbeugels. Het frame schuif je over het uitstekende deel van de ophangbeugels.

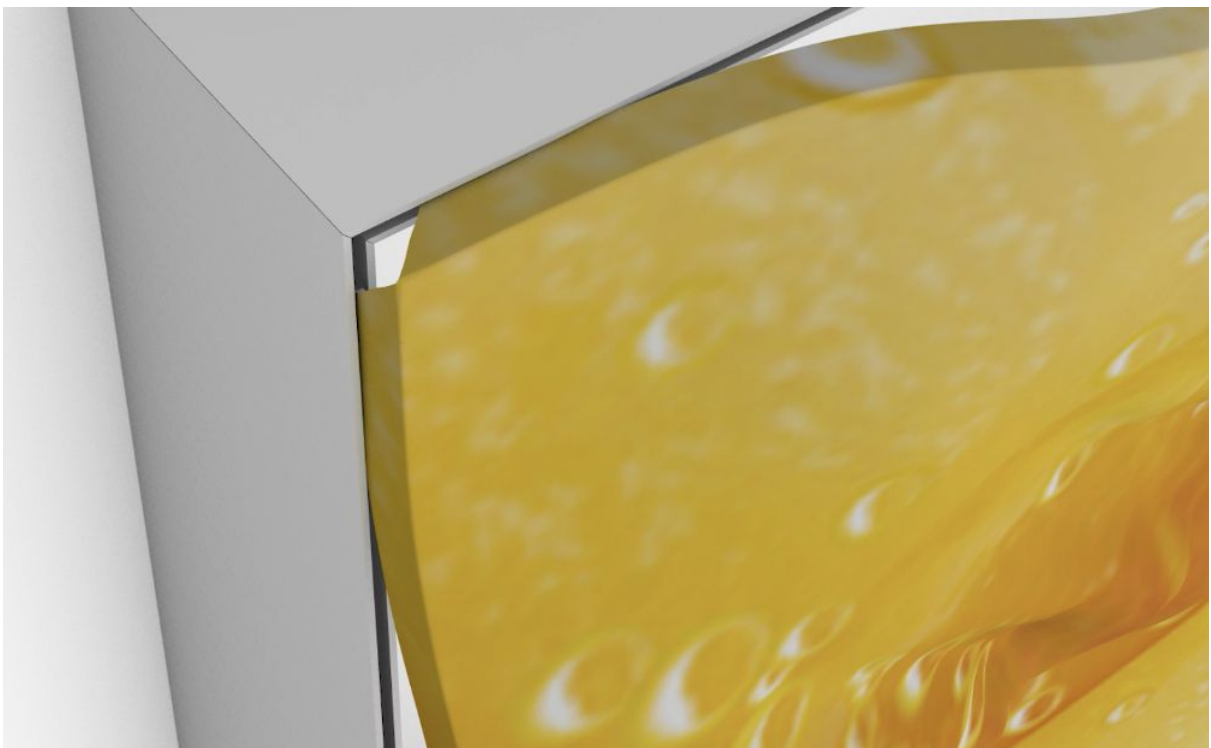
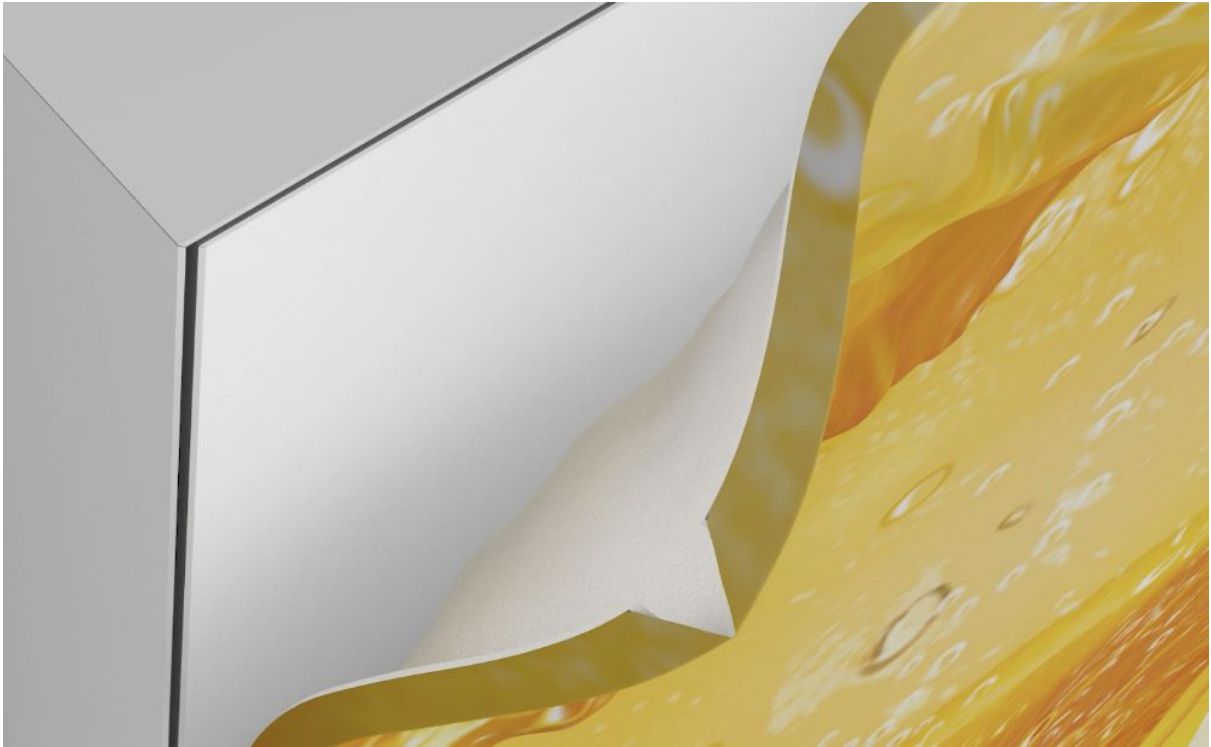


Optioneel: Geluidsabsorberende panelen

Het wisselbaar doek kan je uitbreiden met geluidsabsorberende panelen. Deze panelen knip je met een scherpe schaar eenvoudig op maat. Het materiaal plaats je in het frame, met de dikkere kant tegen de muur. Optioneel kan je het materiaal met dubbelzijdig tape bevestigen aan de muur.



Het doek is voorzien van rubberen pezen. Deze pezen duw je in de metalen sleuven. Begin met de hoeken, en duw daarna de middelste delen vast.



Het doek zit strak in zijn frame.

